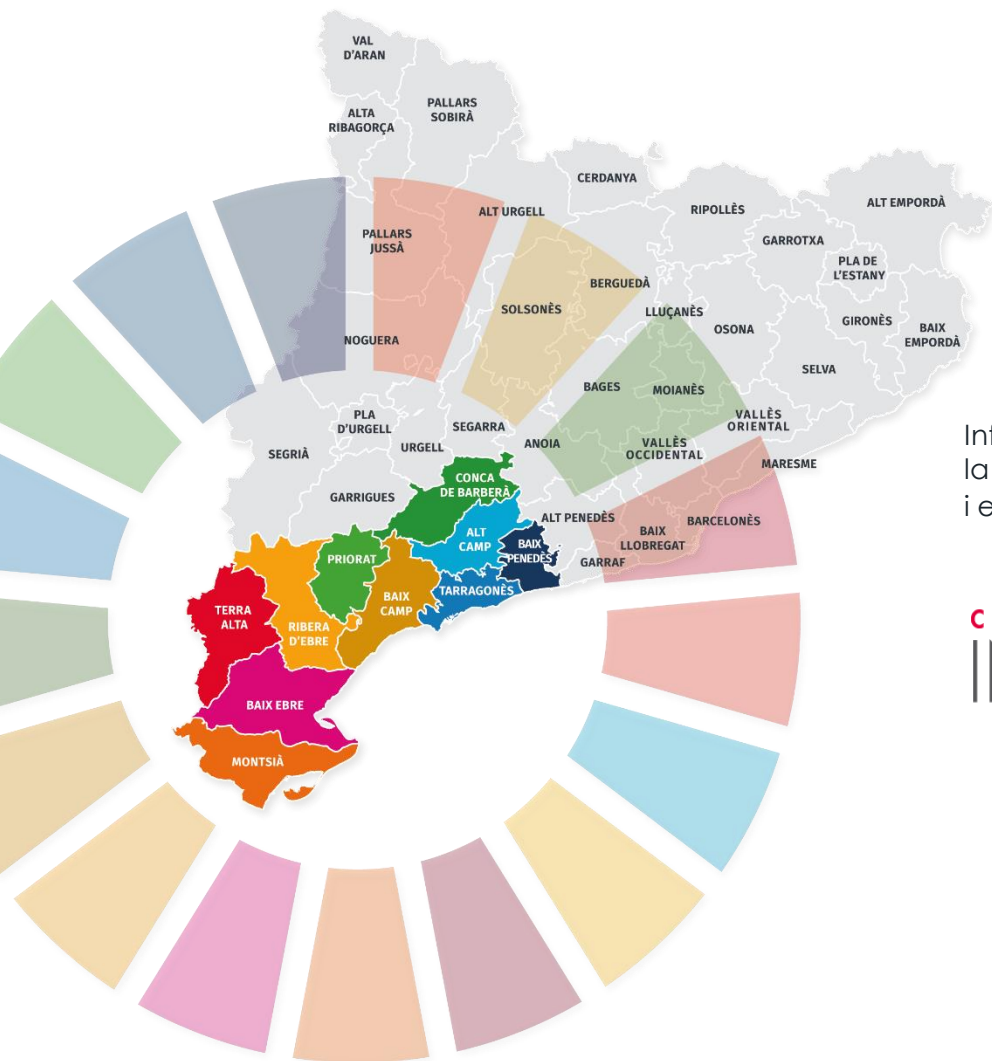


INFORME DE CONJUNTURA ECONÒMICA

DEL CAMP DE TARRAGONA I DE LES TERRES DE L'EBRE

1er TRIMESTRE DE 2025



Informe elaborat per:
la **Càtedra per al Foment de la Innovació Empresarial**
i el **Grup de Recerca d'Indústria i Territori**

CÀTEDRA
INNOVACIÓ
EMPRESA

Grit Grup de
Recerca
d'Indústria
i Territori

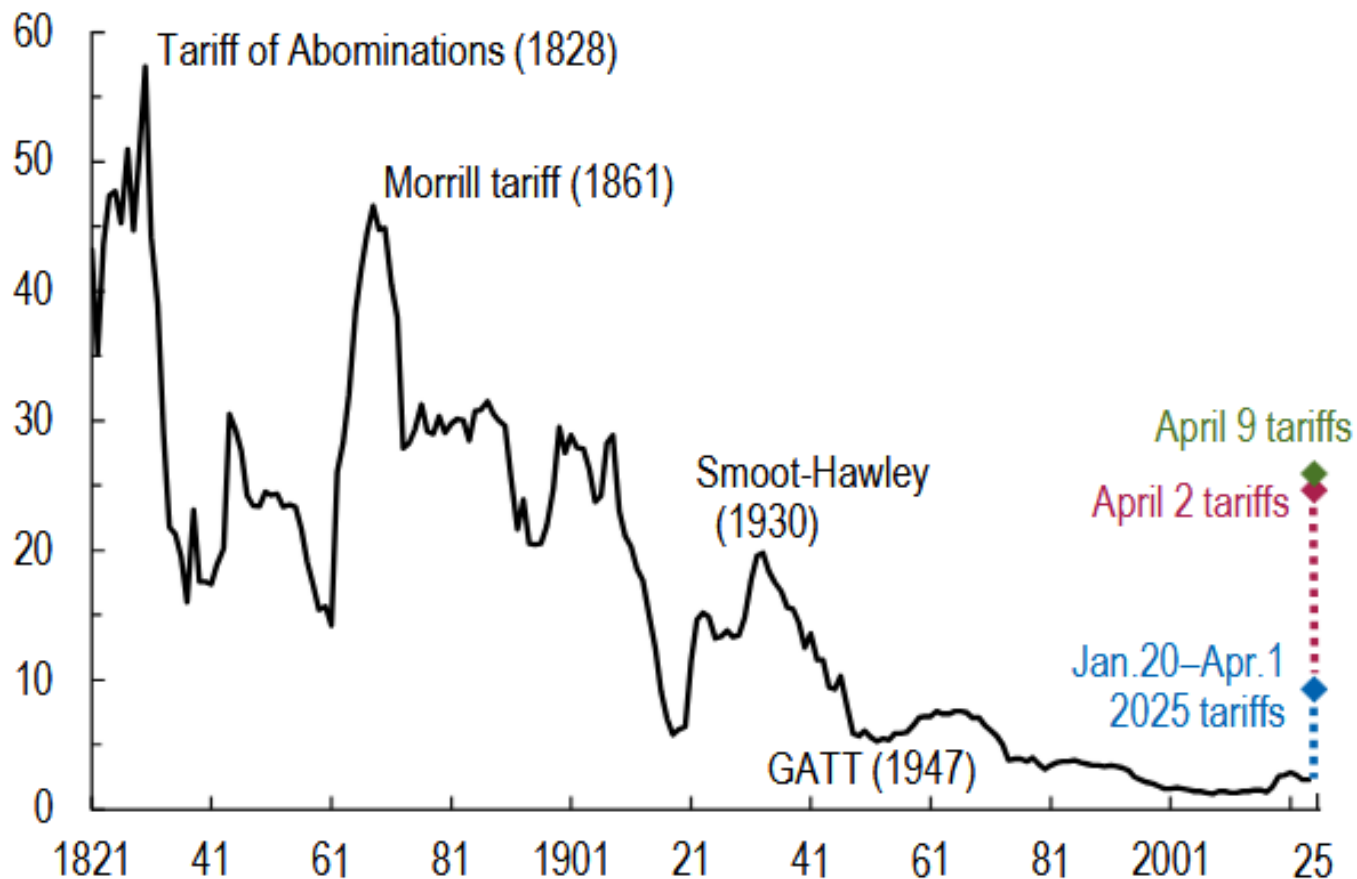
Amb el suport de

ACTUALITAT

Amb Trump, la política comercial nord-americana ha adoptat una posició més bel·ligerant i agressiva.

El **marc intel·lectual** de Donald Trump i els seus seguidors és clarament **proteccionista**.

Tarifes aranzelàries efectives sobre totes les importacions dels Estats Units



Espanya és l'única economia que no retalla les previsions, perquè davant de la guerra comercial presenta una **baixa exposició, directa i indirecta.**

Per a **Estats Units**, la retallada és de 0,9 en 2025, amb una **probabilitat de recessió del 37%**.

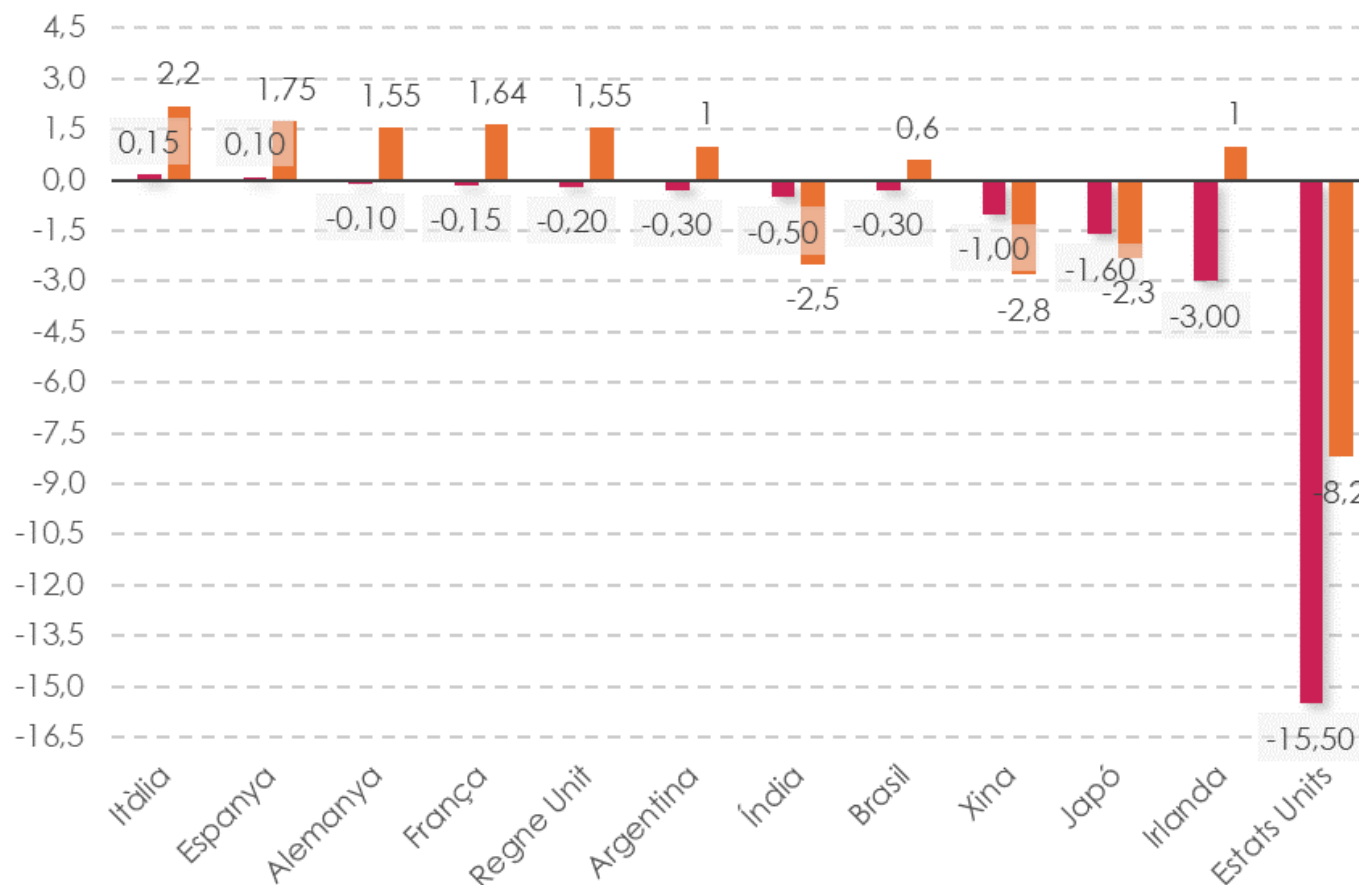
Previsions de l'economia mundial del Fons Monetari Internacional (%)

PIB (%)	Previsions			Dif. Previsió anterior	
	2024	2025	2026	2025	2026
Món	3,3	2,8	3,0	-0,5	-0,3
Economies avançades	1,8	1,4	1,5	-0,5	-0,5
Estats Units	2,8	1,8	1,7	-0,9	-0,4
Zona euro	0,9	0,8	1,2	-0,2	-0,2
Alemanya	-0,2	0,0	0,9	-0,3	-0,2
França	1,1	0,6	1,0	-0,2	-0,2
Espanya	3,2	2,5	1,8	0,2	0,0
Economies emergents	4,3	3,7	3,4	-0,5	-0,4
Xina	5,0	4,0	4,0	-0,6	-0,5
Índia	6,5	6,2	6,2	-0,3	-0,2

Nota: Les dades del PIB són variacions anuals (%).

Font: Elaboració pròpia a partir de dades de l'FMI. 23 d'abril de 2025.

IMPACTE SOBRE LES EXPORTACIONS I EL BENESTAR DE LA POLÍTICA COMERCIAL DELS ESTATS UNITS (%)



Nota: En vermell, percentatge de la renda real per càpita. En taronja, percentatge de variació de les exportacions.

Font: Elaboració pròpia a partir dels càlculs de De Lucio i Requena.

SÍNTESI DE LES PROJECCIONS MACROECONÒMIQUES DE L'ECONOMIA ESPANYOLA (%)

	2025	2026	2027
PIB	2,7% ↑ 0,2 pp	1,9% =	1,7% =
Inflació	2,5% ↑ 0,4 pp	1,7% =	2,4% =

ACTUALITAT

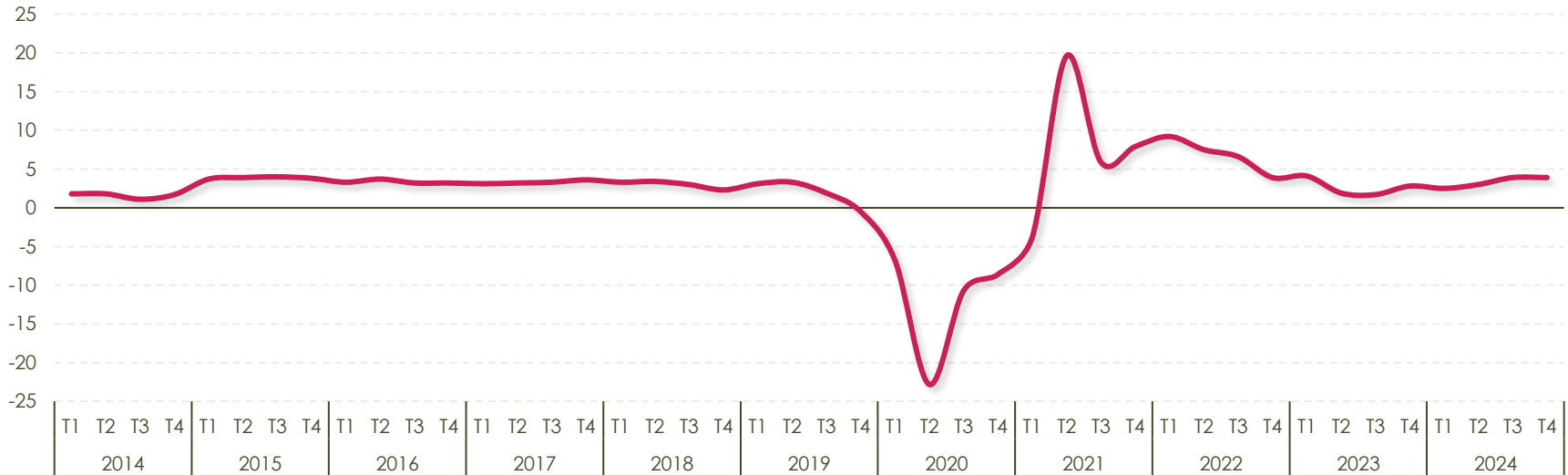
La **taxa d'atur** d'Espanya s'ha situat en l'**11,3%** el 2024.

Font: Elaboració pròpia a partir de dades del Banc d'Espanya.

Les **tensions comercials i geopolítiques** provoquen que les llars i les empreses posposin les seves decisions de **despesa i inversió**.

Tot i l'impacte negatiu de la **DANA**, l'**economia espanyola** ha registrat un **bon ritme** d'expansió del PIB.

TAXA DE VARIACIÓ INTERANUAL DEL PIB (%)



Notes: Variació en volum. Dades corregides d'estacionalitat.

Font: Elaboració pròpia a partir de dades de l'Idescat.

ACTUALITAT

La **indústria i els serveis** lideren el **creixement** de l'economia catalana.

L'any 2024, l'**economia catalana** ha registrat un **gran dinamisme** superant les **expectatives més optimistes**.

Des de la pandèmia, la **inversió** no havia estat tant **determinant** en el creixement del **PIB**.

PES SECTORIAL DE TARRAGONA SOBRE CATALUNYA (%)

	2000	2008	2017	2022 (P)
PIB Tarragona/PIB Catalunya	9,90%	10,47%	10,80%	10,43%
Pes sectorial sobre Catalunya				
Agricultura, ramaderia i pesca	18,50%	16,70%	13,43%	12,94%
Indústria manufacturera	7,94%	9,43%	13,37%	12,91%
Construcció	12,69%	13,92%	11,84%	10,68%
Serveis privats	8,98%	9,76%	9,70%	9,32%

Nota: PIB a preus corrents.

Font: Elaboració pròpia a partir de dades de l'EPA i l'INE.

L'economia de la província ha tancat l'any 2024 a un bon ritme, gràcies al turisme i la indústria.

L'estructura econòmica de la província de Tarragona està mudant la pell.

ACTIUS, OCUPATS I ATURATS

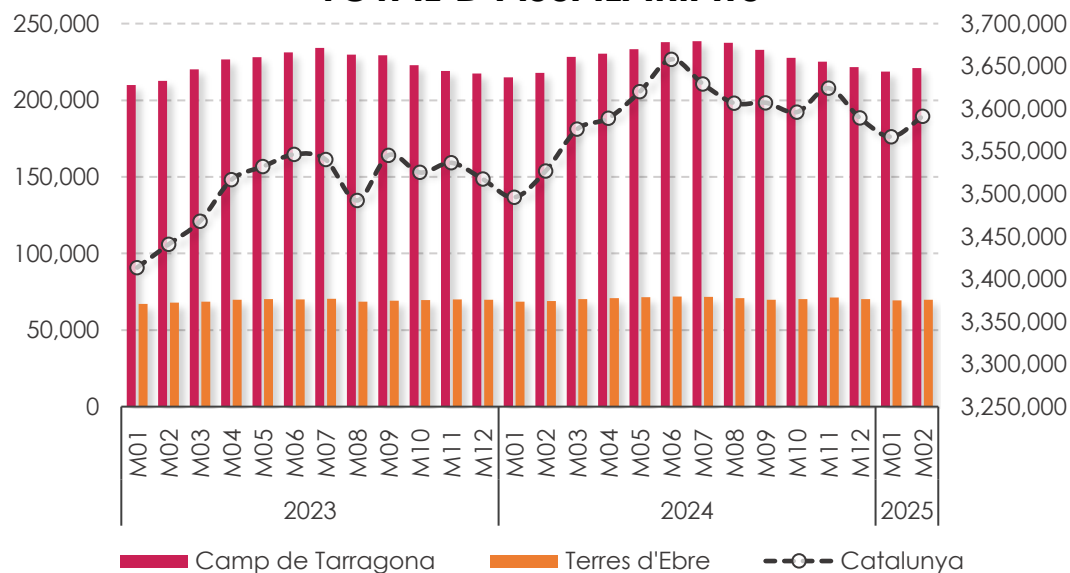
Actius		Espanya	Catalunya	Tarragona
2022	T4	23.487	3.906	394
	T1	23.580	3.928	401
2023	T2	23.819	3.990	412
	T3	24.121	4.061	426
2024	T4	24.077	4.082	414
	T1	24.277	4.179	424
2024	T2	24.440	4.202	432
	T3	24.577	4.235	440
2024	T4	24.453	4.185	435
	Variació anual (2022-2023)	2,51%	4,51%	5,08%
2024	Variació anual (2023-2024)	1,56%	2,52%	5,07%
	Ocupats			
2022	T4	20.463	3.519	356
	T1	20.452	3.521	353
2023	T2	21.056	3.654	380
	T3	21.265	3.716	385
2024	T4	21.246	3.716	354
	T1	21.250	3.783	368
2024	T2	21.684	3.807	374
	T3	21.823	3.861	390
2024	T4	21.858	3.856	380
	Variació anual (2022-2023)	3,83%	5,60%	-0,56%
2024	Variació anual (2023-2024)	2,88%	3,77%	7,34%
	Taxa atur			
2022	T4	12,9%	9,9%	9,8%
	T1	13,3%	10,4%	11,9%
2023	T2	11,6%	8,4%	8,0%
	T3	11,8%	8,5%	9,6%
2024	T4	11,8%	9,0%	14,4%
	T1	12,3%	9,5%	13,4%
2024	T2	11,2%	9,4%	13,4%
	T3	11,2%	8,8%	11,3%
2024	T4	10,60%	7,90%	12,70%

Font: Elaboració pròpia a partir de dades de l'INE i l'EPA.

SITUACIÓ ACTUAL

L'any 2024, al **mercat laboral** provincial es van incorporar més de **20.000 persones** i es van **crear més de 24.000 llocs** de treball.

TOTAL D'ASSALARIATS



Nota: A l'eix esquerre, les dades del Camp de Tarragona i de Terres de l'Ebre. A l'eix dret, les dades de Catalunya.

Font: Elaboració pròpia a partir de dades de l'Observatori del Treball i Model Productiu.

L'AP-7

Actualment, l'**AP-7** és una de les **vies més congestionades** d'Espanya, amb nivells de **sinistralitat i retencions** molt preocupants.

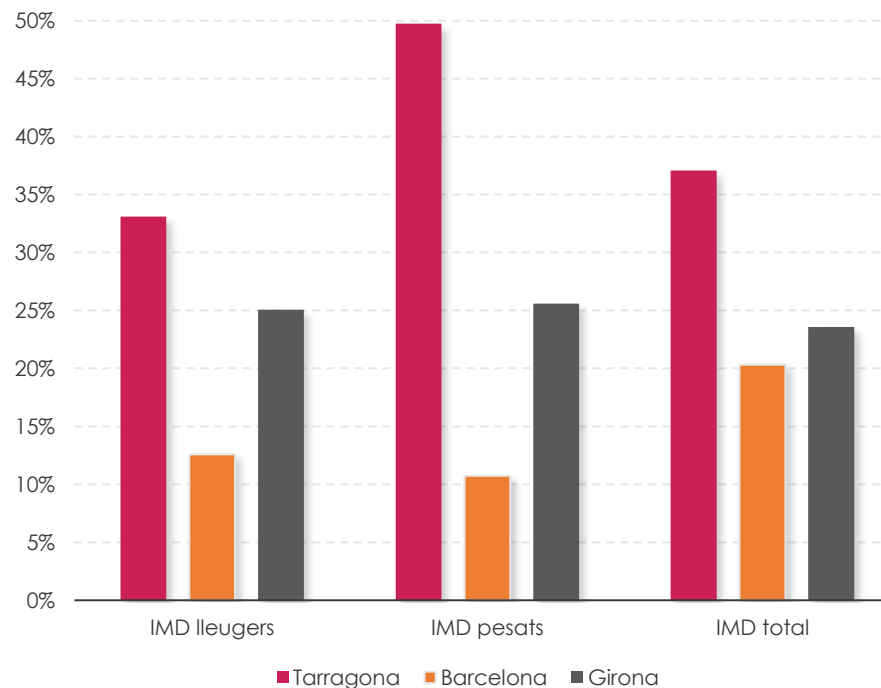
IMD DE L'AP-7 PER PROVÍNCIES ELS ANYS 2019 I 2022

2019	IMD lleugers	IMD pesats	IMD total
Girona	30.911	11.389	42.300
Barcelona	73.457	17.506	90.963
Tarragona	24.602	7.673	32.275
Castelló	12.500	5.011	17.511
València	28.348	8.373	36.721
Alacant	16.093	1.671	17.764
Múrcia	15.601	1.195	16.795
Màlaga	14.205	1.340	15.545
Cadis	15.520	2.044	17.564
2022	IMD lleugers	IMD pesats	IMD total
Girona	38.825	14.074	52.899
Barcelona	81.351	21.062	102.412
Tarragona	32.747	11.490	44.236
Castelló	23.011	10.660	33.672
València	39.073	8.729	47.802
Alacant	21.715	2.388	24.102
Múrcia	16.323	1.499	17.822
Màlaga	19.542	1.348	20.890
Cadis	14.770	2.049	16.819

Font: Elaboració pròpia a partir de dades de la IMD de la Direcció General de Trànsit.

VARIACIÓ DE LA IMD PROVINCIAL DE L'AP-7 (%)

Variació 2019-2022	IMD lleugers	IMD pesats	IMD total
Girona	25,06%	25,60%	23,58%
Barcelona	12,59%	10,75%	20,31%
Tarragona	33,11%	49,74%	37,06%
Castelló	92,29%	84,09%	112,74%
València	30,18%	37,83%	4,25%
Alacant	35,68%	34,93%	42,93%
Múrcia	6,11%	4,63%	25,43%
Màlaga	37,57%	0,63%	34,38%
Cadís	-4,24%	-4,83%	0,24%



Fonts: Elaboració pròpia a partir de dades de la IMD de la Direcció General de Trànsit.

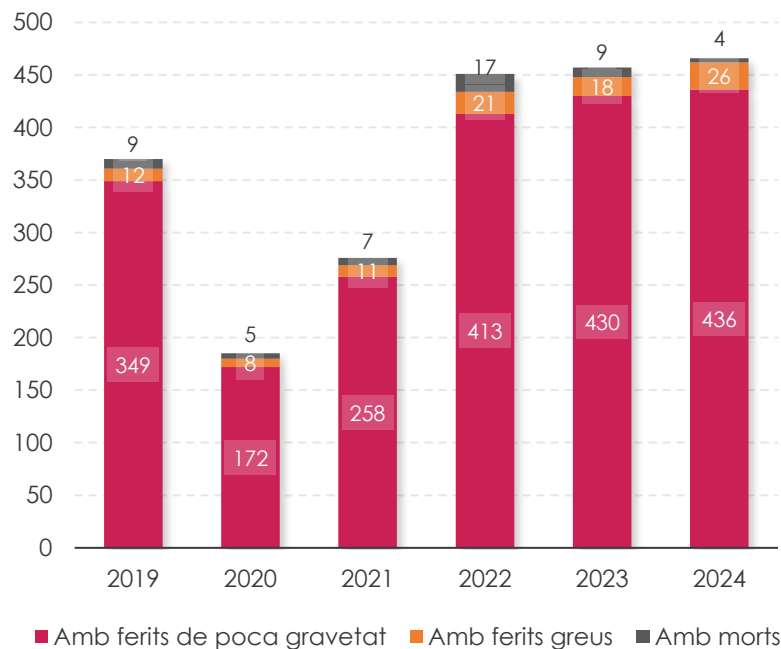
TRAJECTE PER LA PROVÍNCIA DE TARRAGONA PER L'A-7 I L'N-340, L'ANY 2022

Tipus de via	Població	IMD lleugers	IMD pesats	IMD total
N-340	Alcanar	4.963	286	5.249
N-340	La Ràpita	7.207	414	7.621
N-340	Amposta	15.390	1.351	16.741
N-340	L'Aldea	7.140	2.350	9.490
N-340	L'Atmetlla de Mar	4.151	380	4.531
N-340	Hospitalet	2.117	194	2.311
A-7	L'Atmetlla de Mar	4.857	246	5.103
A-7	Hospitalet	14.802	2.199	17.001
A-7	Miami	20.087	2.361	22.448
A-7	Cambrils	20.087	2.361	22.448
A-7	Salou	38.070	2.644	40.714
A-7	Vila-seca	32.170	2.219	34.390
A-7	La Canonja	32.522	2.335	34.857
A-7	Tarragona	30.777	2.839	33.616
A-7	Altafulla	24.363	1.650	26.013
N-340	Torredembarra	16.835	847	17.682
N-340	El Vendrell	13.943	1.192	15.135
N-340	L'Arboç	18.100	2.000	20.100

Nota: Per facilitar la lectura de les dades s'agrupen les IMD dels trams corresponent a cada terme municipal.

Font: Elaboració pròpia a partir de dades de la IMD de la Direcció General de Trànsit.

ACCIDENTS AMB VÍCTIMES A L'AP-7



Nota: Dades anuals entre els mesos de gener i agost. El nombre de sinistres no es correspon amb el nombre de víctimes.

Fonts: Elaboració pròpia a partir de dades de la IMD de la Direcció General de Trànsit.

ESTIMACIONS DE LA INTENSITAT DEL TRÀNSIT
FINS A 2025

Km	Població	IMD lleugers	IMD pesats	IMD total	IMD total corregida
212	El Vendrell	62.883,311	16.405,366	79.255,624	128.504,776
220	Torredembarra	68.517,504	18.038,589	86.549,280	140.671,862
231	Altafulla	54.186,061	19.583,102	72.919,803	132.518,468
246	Tarragona	45.768,876	17.341,868	62.243,886	115.136,347
252	Vila-seca	38.347,581	16.460,565	54.115,628	104.189,841
258	Cambrils	34.940,893	17.368,245	51.779,896	104.413,873
265	Hospitalet	31.796,655	16.535,981	47.838,115	97.940,579
281	L'Ametlla de Mar	36.487,587	13.620,971	49.959,502	90.971,471
297	L'Aldea	34.585,147	14.437,524	49.001,386	92.335,243
308	Tortosa	35.800,408	13.823,264	49.518,754	91.093,464
319	Ulldecona	24.520,627	12.355,857	36.812,195	73.944,054
IMD mitjana		42.530,423	15.997,394	58.181,279	106.519,998

ESTIMACIONS DE LA INTENSITAT DEL TRÀNSIT A LES HORES PUNTA I VALL EL 2025

Km	Població	IMD total corregida	VPH hores vall	VPH hores punta	VPH resta hores	VPH mitjana
212	El Vendrell	128.505	1.071	10.709	4.283	5.354
220	Torredembarra	140.672	1.172	10.550	5.861	5.861
231	Altafulla	132.518	1.104	9.939	5.522	5.522
246	Tarragona	115.136	959	8.635	4.797	4.797
252	Vila-seca	104.190	868	7.814	4.341	4.341
258	Cambrils	104.414	870	7.831	4.351	4.351
265	Hospitalet	97.941	816	7.346	4.081	4.081
281	L'Ametlla de Mar	90.971	758	6.823	3.790	3.790
297	L'Aldea	92.335	769	6.925	3.847	3.847
308	Tortosa	91.093	759	6.832	3.796	3.796
319	Ulldecona	73.944	616	5.546	3.081	3.081
IMD mitjana		106.520	888	8.086	4.341	4.438

Nota: Circulació de vehicles per hora (VPH).

Font: Elaboració pròpia a partir de dades de l'IMD de la Direcció General de Trànsit.

FÓRMULA

$$C = C_0 \times L \times F$$

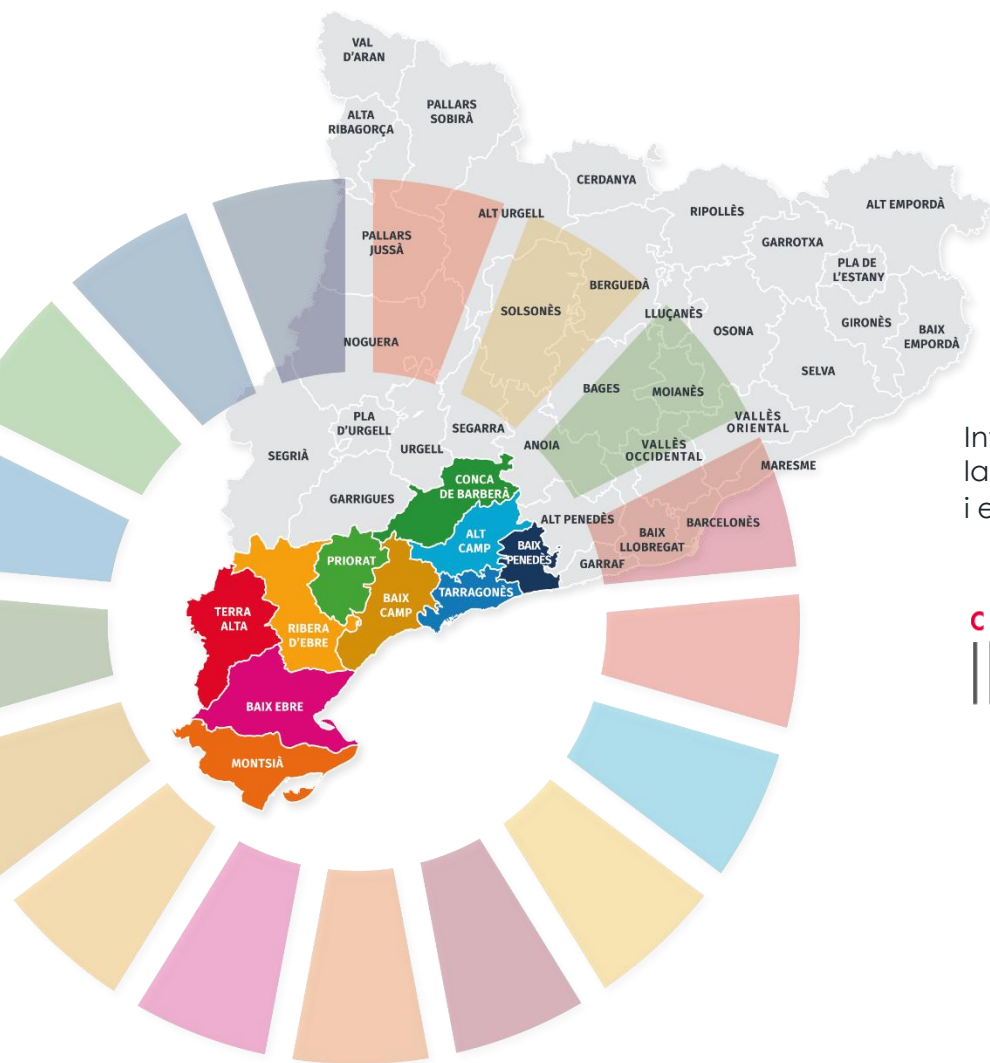
$C = 2.000 \text{ VPH/carril} \times 2 \text{ carrils} \times 0,7 = 2.800 \text{ VPH per cada sentit, } 5.600 \text{ VPH total}$

$C = 2.000 \text{ VPH/carril} \times 3 \text{ carrils} \times 0,8 = 4.800 \text{ VPH en cada sentit, } 9.600 \text{ VPH total.}$

INFORME DE CONJUNTURA ECONÒMICA

DEL CAMP DE TARRAGONA I DE LES TERRES DE L'EBRE

1er TRIMESTRE DE 2025



Informe elaborat per:
la **Càtedra per al Foment de la Innovació Empresarial**
i el **Grup de Recerca d'Indústria i Territori**

CÀTEDRA
INNOVACIÓ
EMPRESA

Grit Grup de
Recerca
d'Indústria
i Territori

Amb el suport de